

**Depuis quelques années,
l'intérêt pour les matériaux
de construction biobasés
est grandissant.**

**Ces matériaux s'inscrivent
dans une logique
d'économie circulaire.**

Au-delà des performances -
techniques, énergétiques et
environnementales - reconnues,
les éco-matériaux présentent des
atouts indéniables. Elle constitue,
entre autres, une source de
diversification de revenu pour
l'agriculteur.

Discutons-en!

ADRESSE DU JOUR

Espace UCM Namur
Chaussée de Marche, 637
5100 Namur/Wierde

À 5 minutes
de l'autoroute E411
et de la Nationale 4

PARKING

sur le site de l'UCM



Inscription en ligne sur :
www.valbiomag.labiomasseenwallonie.be
avant le **31 octobre 2018** (obligatoire)

TARIFS

Membre ValBiom et du Cluster Éco-construction : 80€

Non Membre : 140€ Étudiant/doctorant : 25€

Le paiement est essentiel pour confirmer l'inscription.

Celui-ci doit être effectué avant le 2 novembre 2018

sur le compte BE81 3631 3771 9024

avec en communication « 15RB + Nom-Prénom ».

CONTACT Margaux Ysebaert 0490/11 07 02 m.ysebaert@valbiom.be



AVEC LA COLLABORATION
DU CLUSTER ÉCO-CONSTRUCTION



AVEC LE SOUTIEN DE



**Confédération Construction
Wallonne**

Construction, énergie & environnement



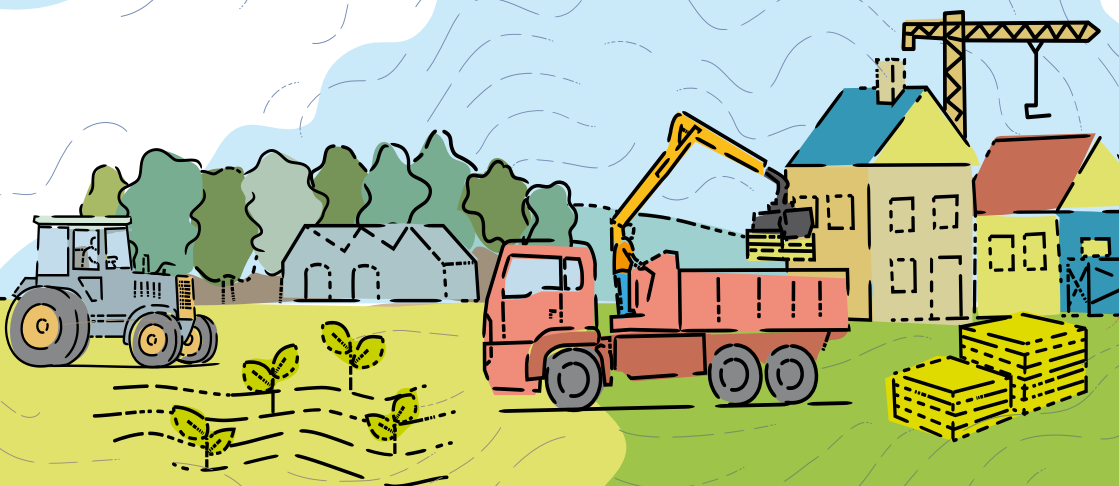
15^{èmes}
Rencontres
DE LA Biomasse

Biomasse et construction

Bâtissons l'avenir!

Focus sur la Wallonie
et ses débouchés porteurs

Mardi 6 novembre 2018
à Namur



Programme

8h30 - 9h00

ACCUEIL

9h00 - 9h20

INTRODUCTION

par Sylvie Decaigny,
Présidente de ValBiom

et par Bertrand Auquière,
Manager de ValBiom

Session 1

DU CHAMP À LA CONSTRUCTION : MISE EN PLACE DE FILIÈRES

9h20 - 9h40

**La biomasse dans le secteur
de la construction**

*Tour d'horizon des agro-matériaux en
Wallonie*

par **Céline Gérardon**, Chef de projet Produits
et Matériaux Biobasés, ValBiom

9h40 - 10h00

**L'émergence de la filière chanvre
grâce à la construction**

Isolation en béton de chanvre projeté

par **Sébastien Ernotte**,
Co-Fondateur, ChanvrEco

10h00 - 10h20

**La laine : une opportunité pour la
construction ?**

*Offrir une nouvelle valeur économique à la laine
par la création d'une filière pérenne et locale*

par **Dominique Blandiaux**, Administratrice,
DBC Wool et Carole Defays, Chef de projet
DEFI-Laine, Cluster Éco-construction

10h20 - 10h40

**De l'herbe à l'isolant : une nouvelle
voie de valorisation pour nos prairies ?**

Quels potentiels pour la Wallonie ?

par **Christian Roggeman**, CEO & Fondateur
de Clean Insulating Technologies SA,
Gramitherm



10h40 - 11h10
Pause-café



12h20 - 13h50
Lunch

Session 2

FREINS ET ATOUTS DES MATÉRIAUX BIOBASÉS

11h10 - 11h30

**Les agréments techniques :
frein ou atout pour la
commercialisation ?**

*L'obtention du label pour les blocs chaux-
chanvre : retour d'expérience*

par **Jean-Baptiste de Mahieu**,
Administrateur délégué, Isohemp

11h30 - 11h50

**Les éco-matériaux : des
performances confirmées ?**

*Retours d'expériences issues de
démonstrateurs et de l'accompagnement
des filières*

par **Julia Sacher**, Consultante Éco-
construction, CD2E

11h50 - 12h20

**Le choix des matériaux biobasés...
Un casse-tête ?**

*Le cheminement intellectuel d'un architecte
pour sélectionner les matériaux adéquats*

par **Hubert Sauvage**, Administrateur,
Architecture et Nature

Session 3

DÉVELOPPEMENT DE L'ÉCO- CONSTRUCTION EN WALLONIE

13h50 - 14h10

**Éco-construction en Wallonie :
enjeux et perspectives**

*Quel potentiel de développement pour ce
secteur économique d'avenir ?*

par **Hervé-Jacques Poskin**,
Directeur du Cluster Éco-construction

14h10 - 14h30

**La paille : l'acquisition d'une
renommée**

*Bilan environnemental et circuit court :
les atouts pour la commercialisation du
produit ?*

par **Julien Lefrancq**, Administrateur et
Directeur commercial, Paille-Tech SCRL

14h30 - 14h50

**Chimie et biomasse, source
d'innovation**

*Création de panneaux acoustiques à partir
de coproduits et résidus agricoles : une
nouveauité wallonne*

par **Pierre de Kettenis**, Administrateur
délégué, Home Eos

14h50 - 15h10

Bois & Habitat : retour sur une stratégie de développement qui a participé à la renommée du matériau bois

La construction bois : un modèle à suivre
par **Étienne Bertrand**, Fondateur du salon « Bois & Habitat »

15h10 - 16h00



Animée par Bertrand Auquière
Manager de ValBiom

Avec la participation de

- **Aymé Argeles**,
Conseiller principal - Responsable du département Environnement et Technologie, Confédération Construction Wallonne
- **Étienne Bertrand**,
Fondateur du salon « Bois & Habitat »
- **Magali Deproost**,
Attachée / Architecte, Direction du Développement Durable, SPW
- **Pierre de Kettenis**,
Administrateur délégué, Home Eos
- **Charles-Antoine Kervyn**,
Administrateur délégué, Carodec
- **Alain Masure**,
Directeur du Service d'études, Fédération Wallonne de l'Agriculture
- **Hervé-Jacques Poskin**,
Directeur, Cluster Éco-construction

16h00 - 16h10

CONCLUSIONS

par **Sylvie Decaigny**,
Présidente de ValBiom

16h10 - 17h30

DISCUTONS AUTOUR D'UN VERRE!

Espace rencontre

